

AMBUILD
INTERNATIONAL
ROAD SOLUTIONS

美邦
彩色路面
前沿科技



环保彩色道路工程材料

Environmental Friendly Colored Road materials





彩色道路 & 海绵城市

国际前沿技术工程材料

供应商

美邦旗下商标及产品
Ambuild's registered
trademarks and products



公司简介

美邦（北京）新材料科技有限公司
AMBUILD INNOVATIVE ROAD MATERIALS

ABOUT

AMBUILD ROAD MATERIALS

美邦，一家拥有 15 年经验专注于环保彩色路面材料的生产商和地坪工程承包商，诸如世园会、园博会、大型运动会等国家级项目地面工程指定供应商。近年来我国在编或新编《透水混凝土》、《海绵城市》等国标、行标主要参编单位。

美邦以其雄厚的技术实力和国际背景，博纳国内外同行业最新科技，形成多达 20 种以上室外地坪材料产品链，业内知名专业化、原创性、国际化高新技术企业。美邦拥有国际化标准道路工程材料实验室，在北京、华中和华南拥有 3 家自建工厂。

公司总部设立于北京总部基地 5A 级写字楼诺德中心，包括来自于美国、荷兰的技术工程师在内的技术研发人员 20 余名，专业施工团队 500 余人，在全国范围内有多达 50 多家授权工程运营商和 20 余家独家代理商，可承接任何规模的彩色路面工程，并可提供专业核心技术材料、深化设计和技术支持。



彩色道路材料、一站式采购平台

COLORED ROAD MATERIALS, ONE STOP PURCHASING PLATFORM

- 美国 AMBs 国际前沿技术，最高品质代表
- 创新水性道路材料，引领环保时代发展大趋势
- 全国多中心供应体系，确保低成本运输并及时供应
- 全程保姆式工程技术指导，确保每一个用户零基础做好工程

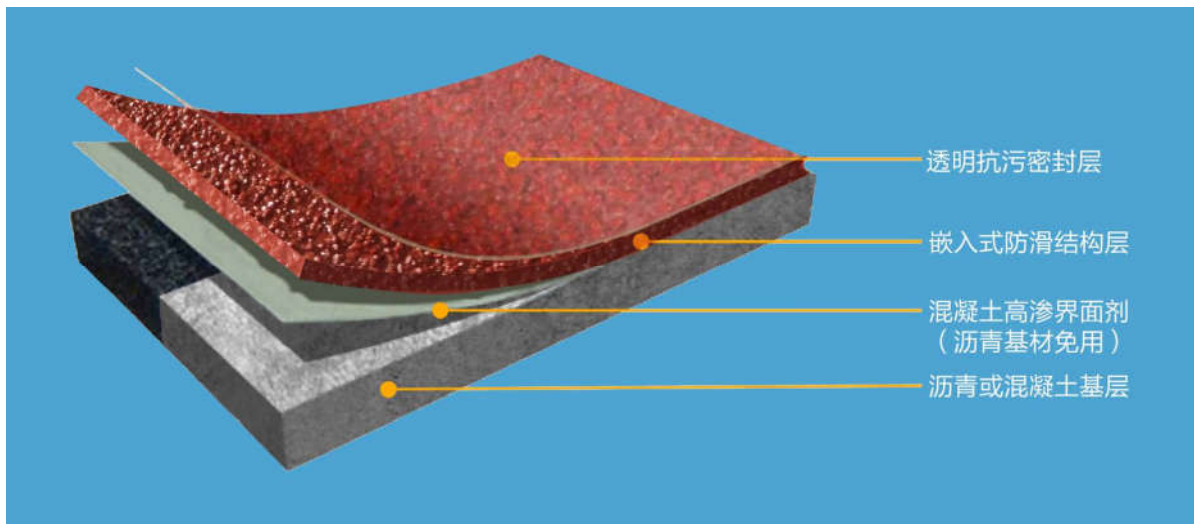


嵌入式彩色防滑路面 EMBEDDED ANTI-SKID ROAD SURFACING SYSTEM

嵌入式彩色防滑路面是以脂肪族天冬聚脲树脂为胶结材料，将耐磨骨料、颜填料等以高压喷射的方式嵌入基料并永久固结在现有路面基材上，形成 1.5–2.0mm 厚的超强耐磨耗层，进而形成集景观、防滑、装饰和承载于一体的新一代彩色防滑铺面系统。

与传统的浮粘式（又称撒砂法）防滑路面不同，嵌入式防滑路面使用特殊工艺将骨料内嵌在防滑结构层，不掉砂，彻底与掉砂露底说再见。传统防滑路面所采用的聚氨酯胶柔性较好但耐水性差强人意，环氧类材料粘接强度高但耐候性欠佳，而本系统所采用的天冬聚脲在耐候性、韧性和附着力等方面具有明显的优势。

嵌入式彩色防滑路面结构



典型的嵌入式彩色防滑路面色卡，还有更多颜色 ...



Anti-Skid 嵌入式



嵌入式防滑路面的特点

不掉砂 传统的彩色防滑路面是采用树脂撒砂浮粘工艺，而嵌入式防滑路面是将耐磨骨料以高压喷射的方式内嵌入树脂胶浆内，充分避免了“掉砂”现象的发生。

耐污染 嵌入式防滑路面表面在保持必要的防滑性的同时平整而细腻，结合一道表面密封防护工艺，充分避免了“藏污纳垢”，始终保持鲜亮如新，方便清洁维护。



长寿命 嵌入式防滑采用脂肪族天冬聚脲树脂，不变色、抗老化、冷热环境下均保持适宜的柔韧性、与沥青、混凝土、石材等具有极高的粘接强度，超长使用寿命。

美观性 嵌入式防滑路面可通过调节基料的色彩形成背景色，进而搭配不同色彩和质感的骨料，形成惟妙惟肖的仿石效果，彩砂来源丰富，不完全依赖烧结型陶瓷颗粒。



产品名称	沥固® 嵌入式防滑路面胶
产品编号	EM005
防滑性	BPN ≥ 55
抗压强度	≥ 40MPa
延伸率	≥ 150%
低温抗裂	25 个 -40℃ 低温循环无裂痕
耐磨性	磨坑长度 ≤ 25mm (高耐磨)
耐水性	泡水 1 周, 无起泡、无剥落、无变色
保色性	高光或哑光效果, 10 年不变色
颜色	故宫红、交通黄、安全绿或自定义



陶瓷颗粒防滑路面

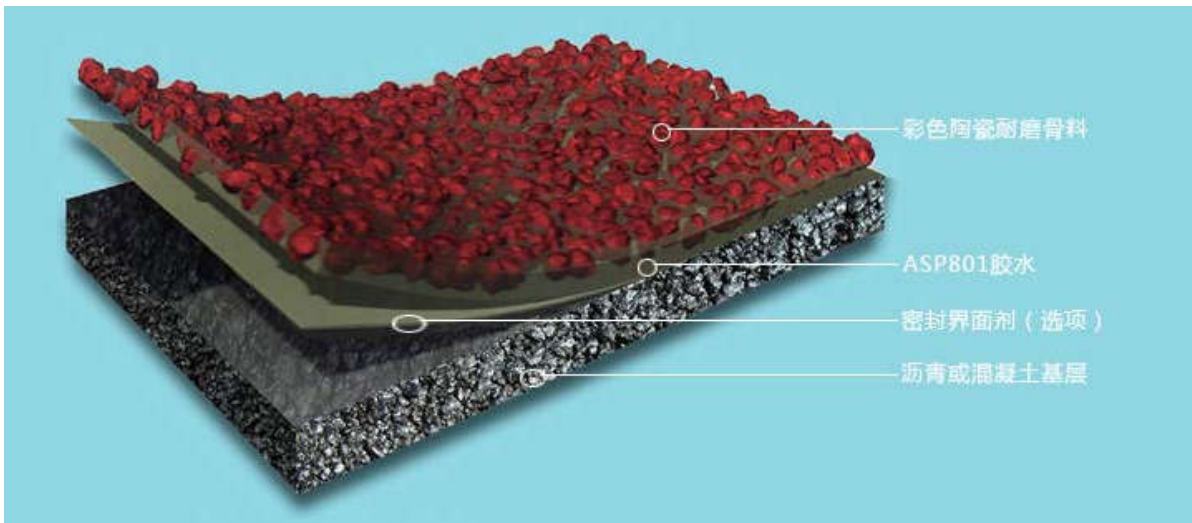
RESIN BONDED AGGREGATE ANTISKID SURFACING

彩色陶瓷防滑路面是在原有沥青或混凝土路面上通过 ASP801 专用树脂胶水将耐磨陶瓷彩砂粘接在路面上，而实现的防滑型彩色化路面。它是目前世界上应用较为广泛的一种交通道路彩色化的途径。

ASP801 彩色防滑路面胶黏剂是基于聚氨基甲酸酯交联固化，100% 反应性路面专用双组份胶黏剂。它由多异氰酸酯和聚酯改性聚醚多元醇、多元胺 等扩链剂

等原料制成的高分子聚合物树脂，化学加成的醚键尚可与沥青进行二次反应生成共价键，从而提供极佳的沥青基材附着力，聚醚多元醇可自由转动聚醚为树脂提供了良好的柔韧性，使其在路面的反复荷载下不脆裂。

ASP801 防滑路面具有良好的耐候性，5 年内无明显色变和老化现象的发生。ASP801 几乎不亲水，油渍、灰尘无法进一步渗透，具有自清洁效果。



典型的彩色陶瓷颗粒，还有更多颜色 ...



Anti-skid 防滑



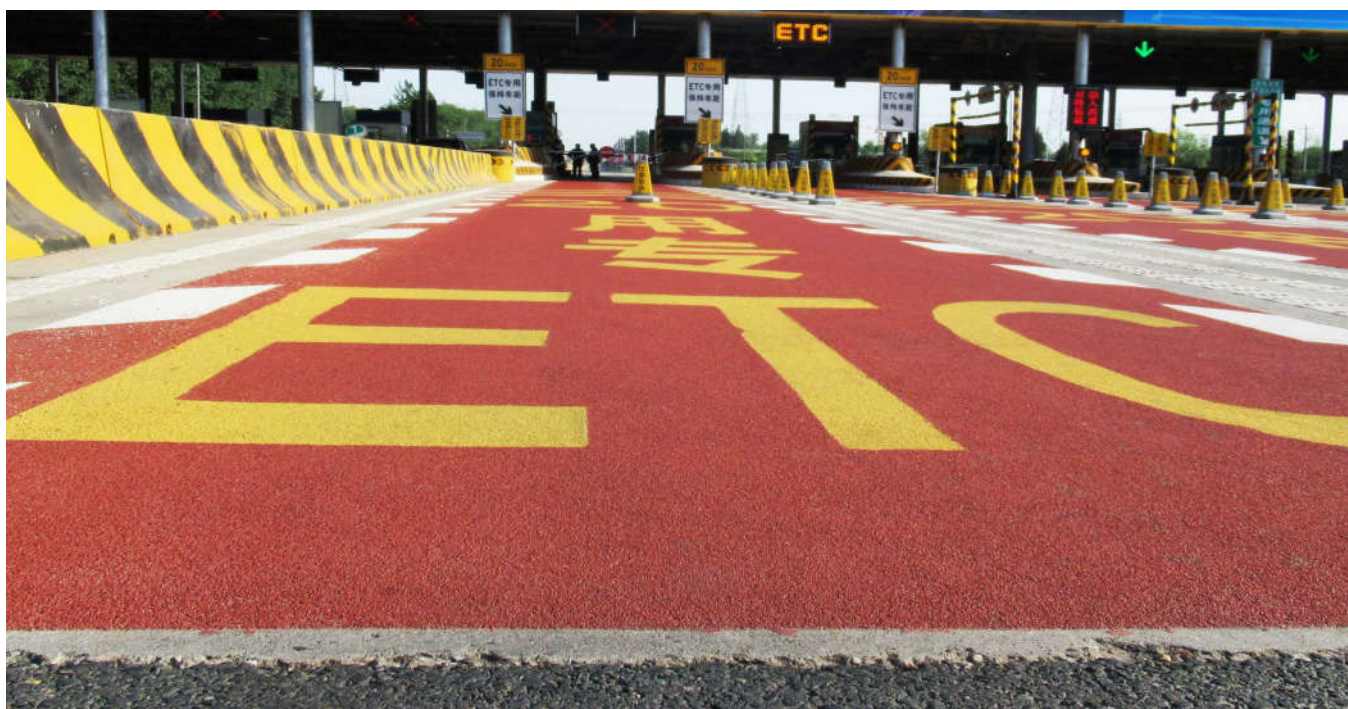
陶瓷骨料防滑路面的特点

高防滑值 一般可达到 $BPN \geq 65$ ，推荐用于“安全防滑”为主要诉求的场所，如坡道、急弯、高速公路涵洞出入口等危险地段，即使有“掉砂”问题也因“安全”而不得不容忍。

施工简便 属于典型的“树脂撒砂法”，即刮铺树脂后表面撒砂，施工相对简单，一般约4小时可开放交通，也可变化彩砂颜色制作多色防滑路面，如立体标线，限速标志等。

寿命较短 由于过于粗糙的表面，浮粘的面层陶瓷颗粒在轮胎反复作用下“掉砂脱粒”现象难以避免，市政道路使用条件下完好使用寿命在1年左右，维修较为复杂。

资源短缺 需要大量的烧结陶瓷颗粒，在全国环保风暴高压下许多工厂不得不关停，导致货源紧张、价格飙升、产品质量参差不齐，逐渐被“嵌入式彩色防滑路面”所取代。





仿石彩色防滑路面 IMITATION STONE ANTI-SKID SURFACING

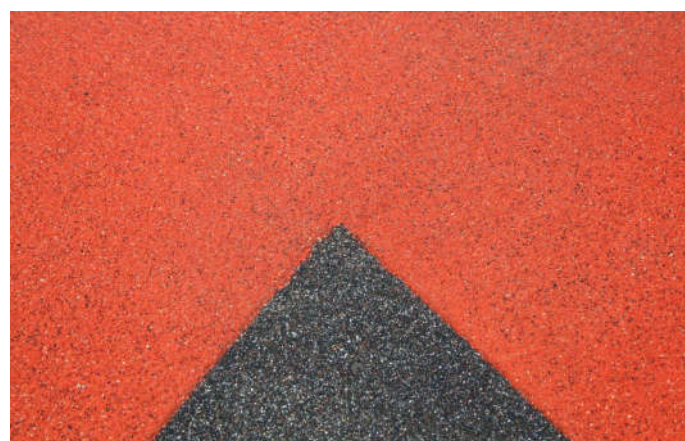
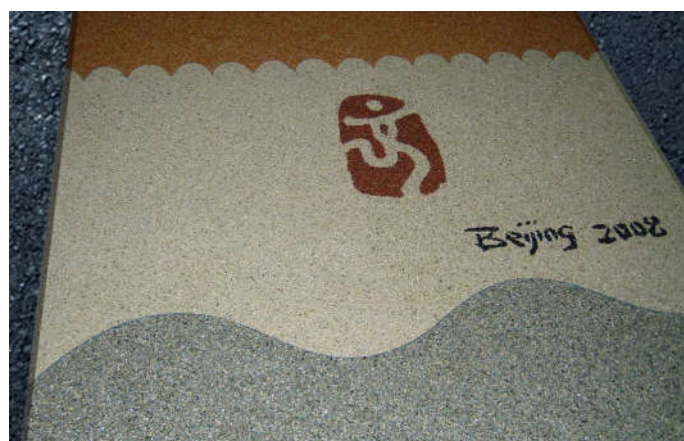
仿石彩色防滑路面是为实现彩色砂砾质感仿石材效果而设计的一种专用地坪材料，是“精致而细腻”的室内外整体石艺地坪、高承载彩色桥面改造、个性化景观广场和道路的最佳选择。

特点及优势：

- 1、整体路面实现完全一致的砂砾质感效果，这一效果显著区别于光洁混凝土、露骨料制品或透水胶粘石，其所强调性体现的是“细腻而一致性”。
- 2、仿石路面的“石材”颜色不受自然资源的限制，可通过底色和天然砂砾进行搭配。其色彩不仅表现于天然彩砂颗粒，还来源于通体的树脂基色，独特的高压喷涂嵌入式施工工艺，将质感彩砂牢固地内嵌在罩面层之中，即使面层磨损后，基底的色彩和质感也不会受到任何影响。
- 3、典型的设计厚度为 1.5-2mm，基层可以是普通混凝土、沥青路面、石材、钢 / 铁板、木材、玻璃等硬质基材，不同基材需要采用相应的的底层处理方法进行预处理。
- 4、该路面可用于任何荷载的场所，其柔韧的超薄仿石罩面层仅仅起到力学传递的作用，不会影响原路面的承载能力，反而大大延长原路面的使用寿命。



Imitation Stone 仿石 《





案例◇城市绿道 PROJECTS IN CITY GREENWAY

美邦—现代城市道路建设者

绿道 – Greenway，这里“green”可理解为自然、生态、环保、健康，“way”则为道路，在 greenway 中的道路是指连接城市及可通达城市的城郊各节点之间以非机动车为主的慢行交通系统，绿道材料具有以下基本属性：

环保性，三大系列生态透水路面已逐渐发展成为我国新建城市或郊野绿道的首选；

景观性，绿道用材料一般要求色彩鲜明、持久、质感自然、与周边环境搭配相得益彰，自然石露骨料混凝土、透水胶粘石、彩色沥青、彩色混凝土及塑木等材料得到业界普遍认可；

通畅性，绿道建设多采用整体连续铺装方式而较少采用传统路面砖或石材铺砌；

耐久性，绿道已成为或即将成为人们日常生活中必不可少的一部分，所以须采用成熟、耐用、耐久性好且易维护维修的材料，以尽量减少对人们生活的不利影响；

经济性，绿道一般较长，一次性施工面积大，其用途主要是服务于自行车和人行，多为政府投资的非盈利性公共基础设施，一般要求具有良好经济性和优选可比性。



Environmentally Friendly Greenway

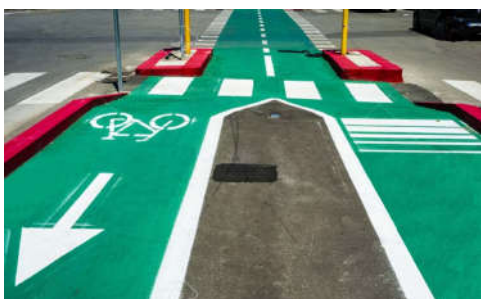




案例◇彩色交通 PROJECTS IN COLOR TRAFFIC

美邦—让城市道路安全而美丽！

- ◆ 在繁忙的交通路口，我们将路面装点成艳丽而醒目的色彩以疏导交通；
- ◆ 在弯道、坡道、涵洞入口、危险地段，彩色防滑路面大大提高安全性；
- ◆ 无论是沥青还是混凝土路面，美邦可以在 1 小时内将其变成任意色彩；
- ◆ 无论是重载道路、自行车道、人行天桥，美邦都将使其更安全而美丽。



嵌入式彩色防滑路面

嵌入式彩色防滑路面通过道路颜色的不同提示驾驶者在规定的路面上行驶，从而避免车辆混行；通过一定构造深度的防滑面层缩短刹车距离，以减少交通事故。通过明色铺装，提高道路可视性。



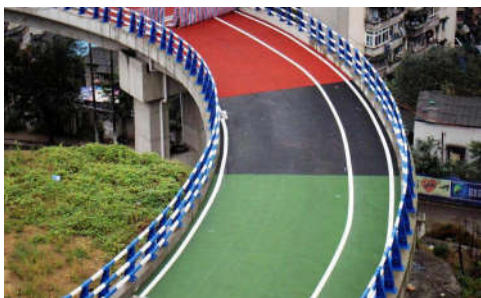
城市道路彩色化工程

美邦现有四种城市道路面层薄层彩色化方案，沥路力®氟硅石彩色路面、沥邦®MMA 喷涂彩色路面、沥邦®MMA 刮涂型彩色路面及上述防滑路面，参见本册产品说明获取详细信息。



路面修复彩色翻新

热拌彩色沥青性能较黑沥青差，常出现老化、变色、磨损、车辙、裂缝、坑槽等现象，美邦公司将在对路面破损原因及现状进行评估分析后提出可行方案，通常是几种材料的组合利用。



钢 / 铁板彩色防滑

钢制平台、船甲板、钢梯、铁路看台、人行天桥等钢制地面，传统的塑胶制品几个月就会老化、脱落、变色、变质或被严重磨损，一种被誉为“液体有机玻璃”的沥固®MMA 材料解除您的所有后顾之忧 ...

Making the city safe & Beautiful



美邦公司产品列表

THE LIST OF AMBUILD'S ENGINEERING & MATERIALS

工程类	序号	工程类型	工程编号	推荐厚度 (mm)	推荐用途
	A01	沥路力聚合物彩色路面	RN300	2.0-4.0	城市绿道、慢行交通、景观路面
	A02	MMA 彩色路面系列	LG565G	1.5-2.0	快速开放型彩色城市道路
	A03	嵌入式彩色防滑路面	EM005	1.5-2.0	不掉砂长寿型彩色防滑路面
	A04	陶瓷颗粒防滑路面	ASP801	3.0-5.0	高防滑值允许一定浮砂彩色路面
	A05	仿石彩色防滑路面	LB205G	1.5-2.0	仿石效果道路、桥面、广场等
	A06	聚合物现浇金刚盲道	MD40G	4.0-6.0	沥青或混凝土上加铺盲道
	A07	复合型彩色透水沥青	PA50	31-51	高透水耐久性彩色透水沥青
	A08	彩色强固透水混凝土	PC120	120-220	常规海绵城市地面铺装
	A09	露骨料透水混凝土	EA120	120-220	景观型海绵城市铺装
	A10	透水胶粘石	BR305G	20-30	豪华景观型透水铺装
	A11	发光路面系列	GK10	1.0-20	发光地坪、发光标线、发光标识
	A12	彩色桥面防滑	QC10	2.0-3.0	彩色重载桥面、过街天桥
材料类	序号	材料名称	产品编号	参考用量 (kg/m ²)	推荐用途
	B01	沥路力聚合物材料	RD300	5.0-8.0	环保型彩色沥青或混凝土罩面工程
	B02	质感耐磨彩色沥青涂料	RD150	1.0-1.5	保留沥青质感经济型彩色沥青
	B03	MMA 彩色路面涂料	LG565	2.5-3.5	快干型沥青道路彩色化
	B04	仿石防滑路面涂料	LB205	3.0-4.0	仿石效果防滑型室外道路及广场、桥面
	B05	现浇金刚盲道材料及模具	MD30/40/50	2.0-4.0	沥青或混凝土上加铺盲道
	B06	斑马线专用涂料	BM105	2.5-3.0	彩色斑马线、立体斑马线
	B07	发光标识标线涂料	GK103	1.5-1.8	夜光型标线、标志标识
	B08	透水混凝土胶结料	PC-10/20	(2%-5%)*C	高强度透水混凝土增强剂
	B09	双丙聚氨酯密封剂	HP201/202	0.3-0.4	彩色或透明，透水混凝土面层密封
	B10	胶粘石耐候透明胶	BR305	1.6-1.8	长寿型胶粘石或胶粘发光石路面
	B11	混凝土表面缓凝剂	CR100	0.3-0.4	露骨料混凝土表面处理
	B12	工程塑料透水路缘	KB60/100	-	海绵城市铺装、透水砖、分割模板

注：美邦公司所有售卖的工程材料均配套提供现场技术指导，配套或推荐施工设备。

美邦公司产品树

PRODUCT TREE OF AMBUILD



沥路力®聚合物彩色路面
RenoLEED® Polymeric road surfacing

沥路力聚合物材料
RenoLEED® Polymeric materials

沥固®MMA彩色路面涂料
LEEDGood® MMA road coatings

聚合物现浇金刚盲道
Polymeric cast in place blind tracks

嵌入式彩色防滑路面
Aggregate embedded anti-skid surfacing

仿石彩色防滑路面
Imitation stone anti-skid surfacing

复合型彩色透水沥青
Composite colored porous asphalt

陶瓷颗粒防滑路面
Resin bonded aggregate antiskid

发光路面系列
Glow in the dark pavements

发光标识标线涂料
Glow in the dark road markings

双丙聚氨酯密封剂
Polyurethane concrete sealant

透水混凝土胶结料
Additives for porous concrete

胶粘石耐候透明胶
UV stable transparent resin

混凝土表面缓凝剂
Concrete surface retarder

质感耐磨彩色沥青涂料
Wear-resistant asphalt coatings

工程塑料透水路缘
Engineering plastic sewerage edge

斑马线专用涂料
Cold plastic zebra markings

双组份道路标线涂料
Cold plastic 2K road markings

美邦（北京）新材料科技有限公司
Ambuild Innovative Road Materials Inc.



Tel: 400-001-1980

美邦（北京）新材料科技有限公司
Ambuild Innovative Road Materials Co., Ltd

北京市丰台科技园诺德中心 2-1512 号 100070

北京：010-51657087 85896651

上海：021-31265426

传真：010-87755579-8002

美邦官网：www.ambuildnet.com

